

来 LRC 有 2 个方法，1 做轻轨：2 打车或者在 APP 上叫车

BTS1：如果客户是坐轻轨（BTS）到了 Chong Nonsi 站的话，往 5 号出口出来



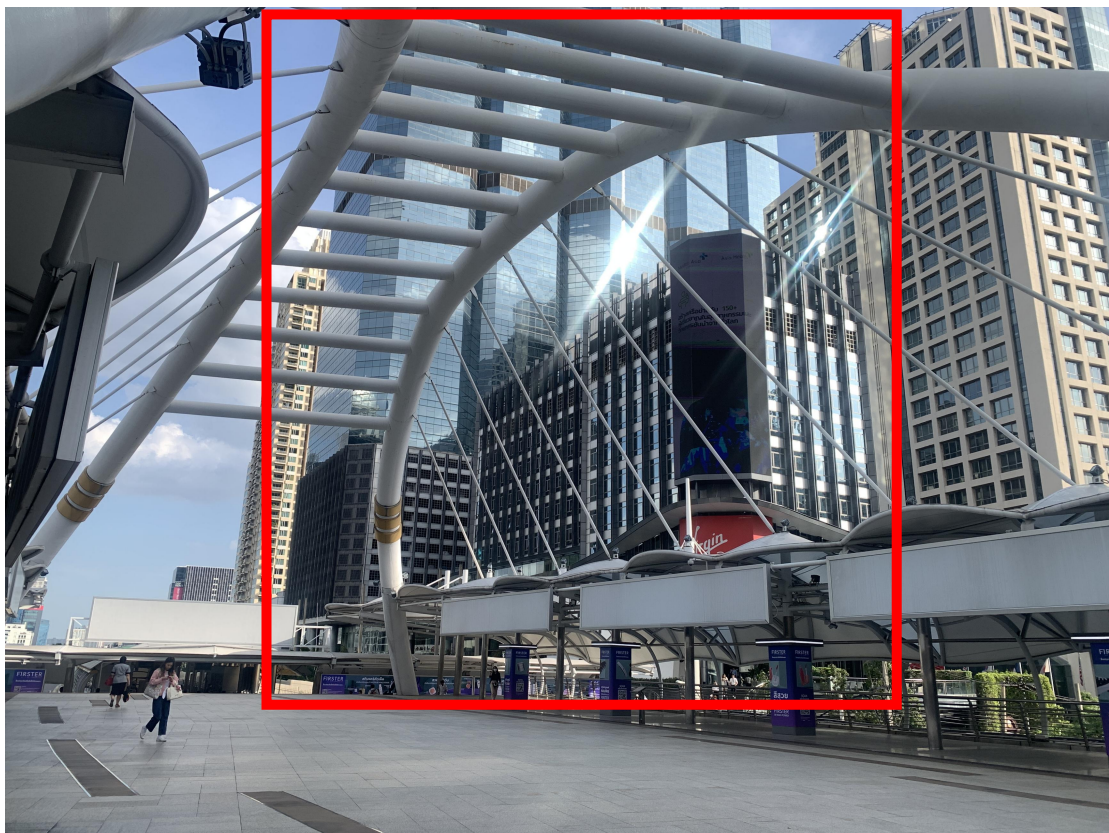
BTS2：可以从上面牌子看 5 号出口



BTS3：在天桥上往前走



BTS4：这栋楼就是帝国大厦的



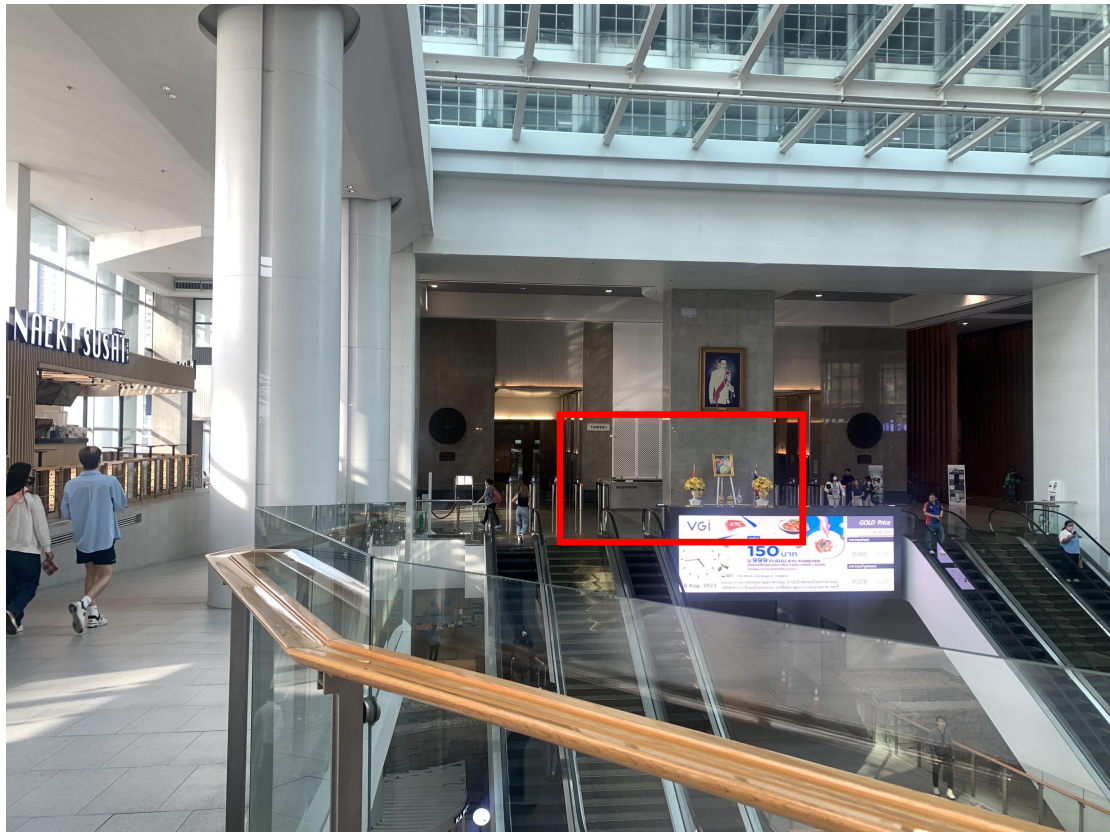
BTS5：帝国大厦大门



BTS6：进了大门后，往前走



BTS7：这是帝国大厦 2 层内部环境，客户走到大厦前台



客户打车过来的话可以跟出租车说“ถนนสาทร ดิคแอมไพร์ ”

打车 APP:客户在定车来 LRC 的时候，可以选择这 2 项为目的点

Empire Tower Starbucks Exit

全部结果



出行



订餐



Mart



Starbucks (Empire Tower)

0.10km • Sathorn Tai Rd, Thung Wat Don, Sathon, Bangkok, 101...



Starbucks (สตาร์บัคส์) - Empire Tower

0.08km • 195 ชั้น G, ยานนาวา, เอ็ม ไพร์ ทาวเวอร์, ถนน สาทร ใต้, Th...

打车 1：司机会打车停在大厦大门

打车 1.1：大门旁边有一个星巴克



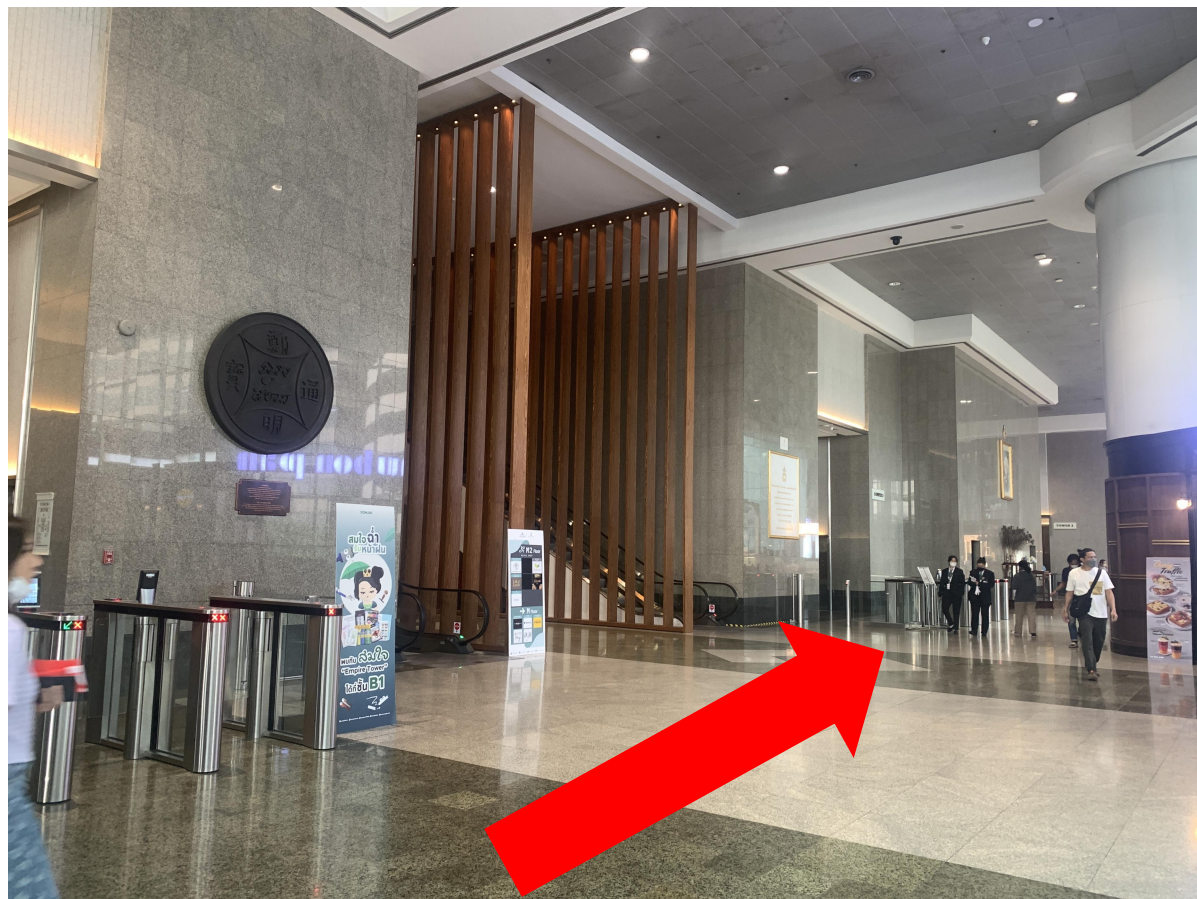
打车 2：从大门进来，往右看就会看到扶梯，上扶梯到 2 层



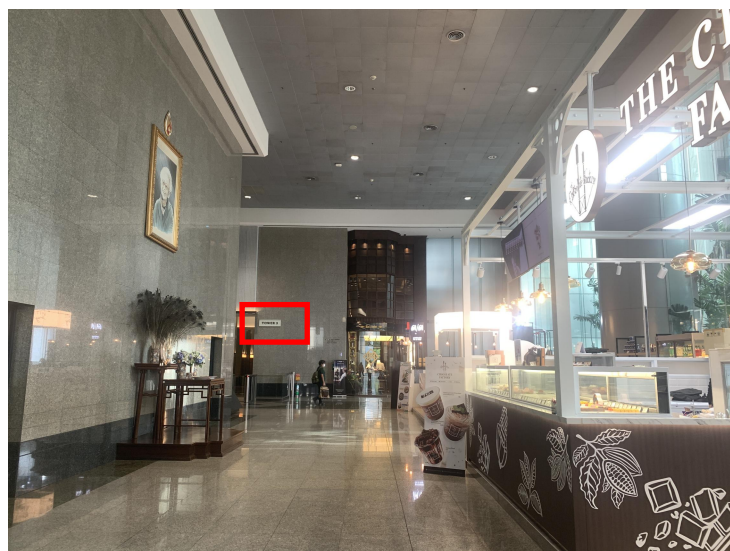
把 BTS8 和打车 2 结合：就看到帝国大厦前台拿着护照或者护照图片给工作人员后说 LRC，他们就给会进大楼的卡



9: 拿到进大楼卡后往右边走



10: 往 Tower3 的牌子走



11: 客户可以在这里用进楼卡，打卡进来



12: 客户可以选择上前面 4 个电梯到 18 楼



13: 到了 18 楼



14, 14.1 : 出来电梯就可以看到我们 LRC 医院



